

LA CONCA DE BARBERÀ, MODEL DE RECOLLIDA SELECTIVA D'OLI DE CUINA USAT AMB CONTENIDOR A LA VIA PÚBLICA

SI T'AGRADA
VIURE AQUI,
RECICLA



Consell Comarcal
de la Conca de Barberà

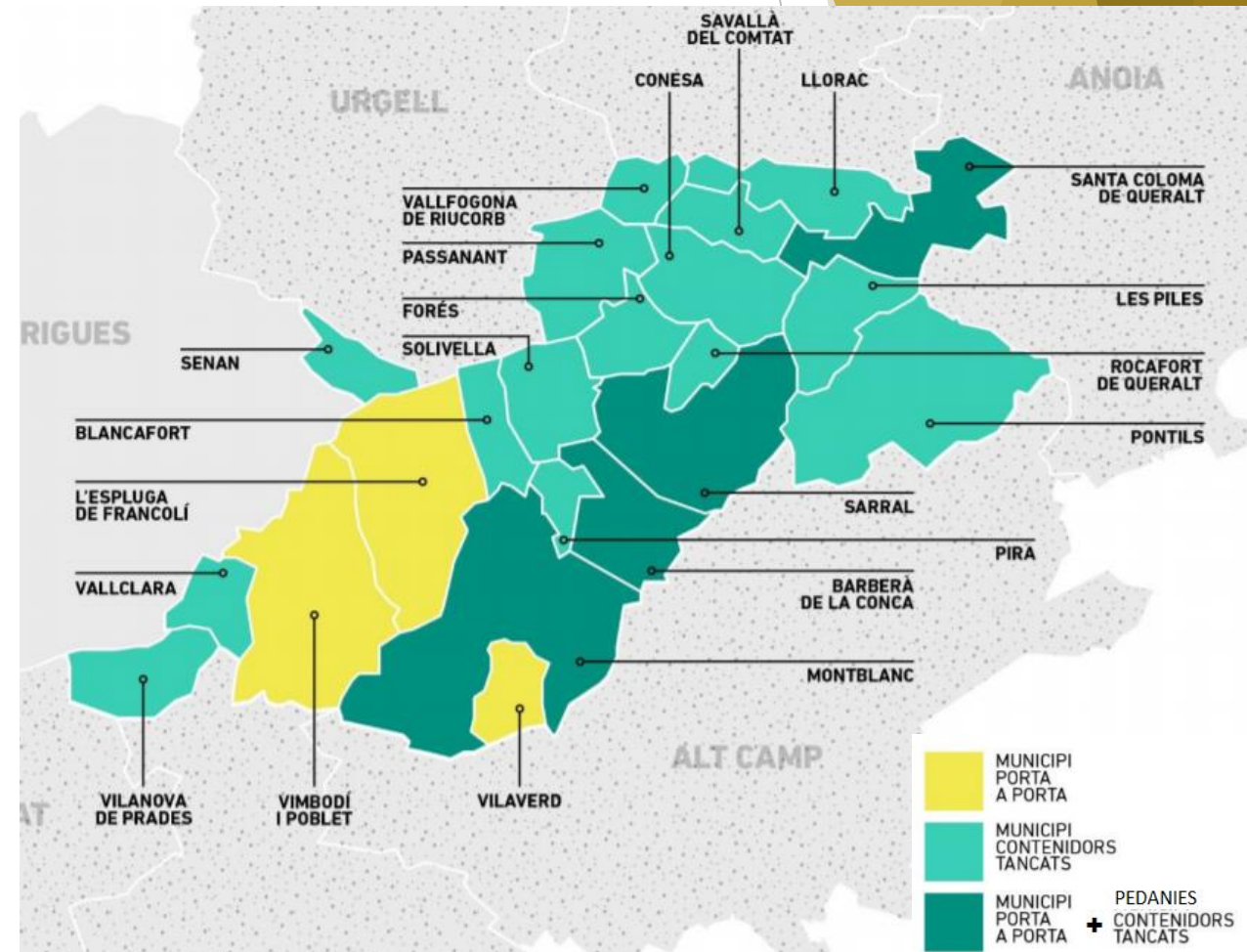


Generalitat de Catalunya
Departament d'Acció Climàtica,
Alimentació i Agenda Rural

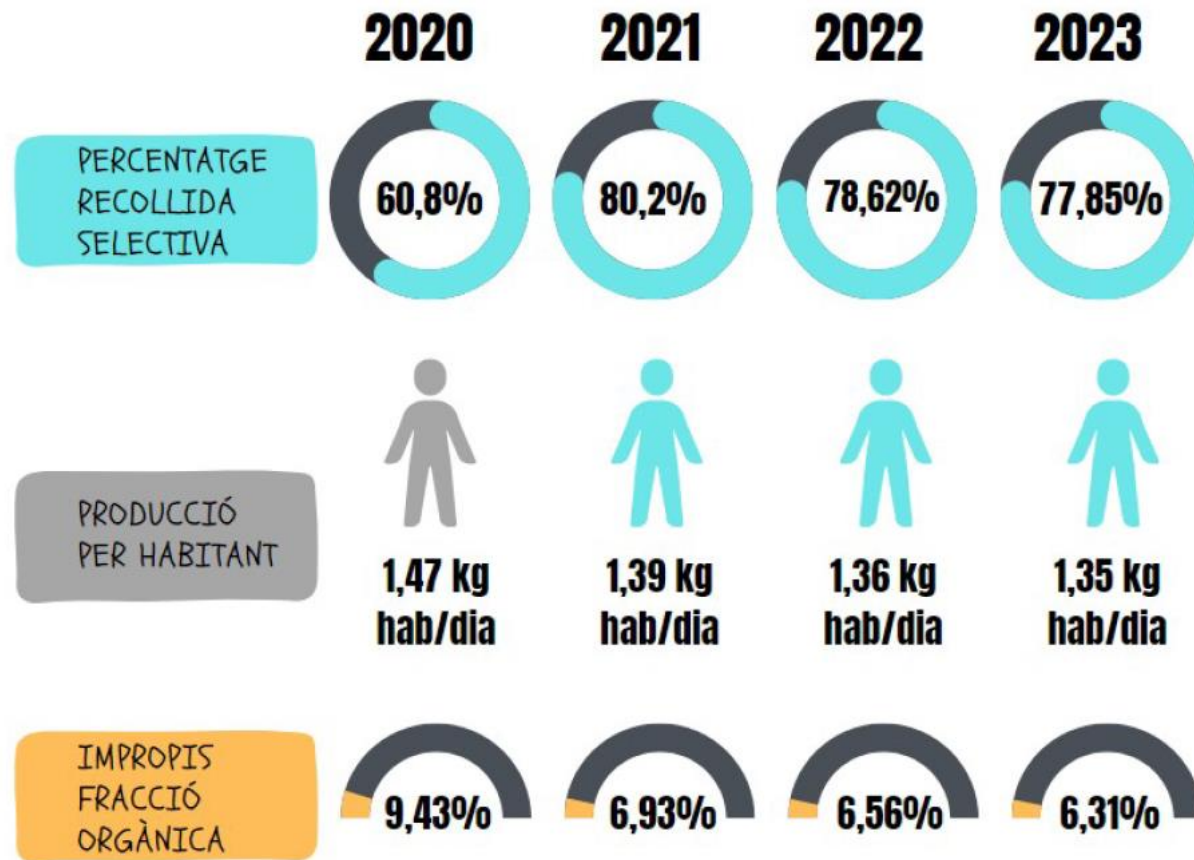


2020: IMPLANTACIÓ DEL NOU SERVEI RECOLLIDA A LA CONCA DE BARBERÀ

- ▶ **MUNICIPIS PAP:** 7 (L'ESPLUGA DE FRANCOLÍ, VILAVERD, VIMBODÍ I POBLET, SANTA COLOMA DE QUERALT, MONTBLANC, BARBERÀ DE LA CONCA, SARRAL)
- ▶ **MUNICIPIS AMB CONTENIDORS TANCATS:** 15 (MÉS 42 NUCLIS DISSEMINATS)
- ▶ **HABITANTS:** 20.103
 - ▶ **HABITATGES AMB SISTEMA PAP:** 8.172
 - ▶ **HABITATGES AMB CONTENIDORS TANCATS:** 3.224



Evolució recollida residus municipals



A TOTA LA COMARCA:

► 2020:

- Recollida porta a porta de poda a demanda
- Recollida porta a porta de voluminosos a demanda
- Recollida d'oli de cuina usat amb contenidors a la via pública



► 2023:

- Recollida porta a porta de residus tèxtils a demanda



EL MODEL DE LA CONCA DE BARBERÀ



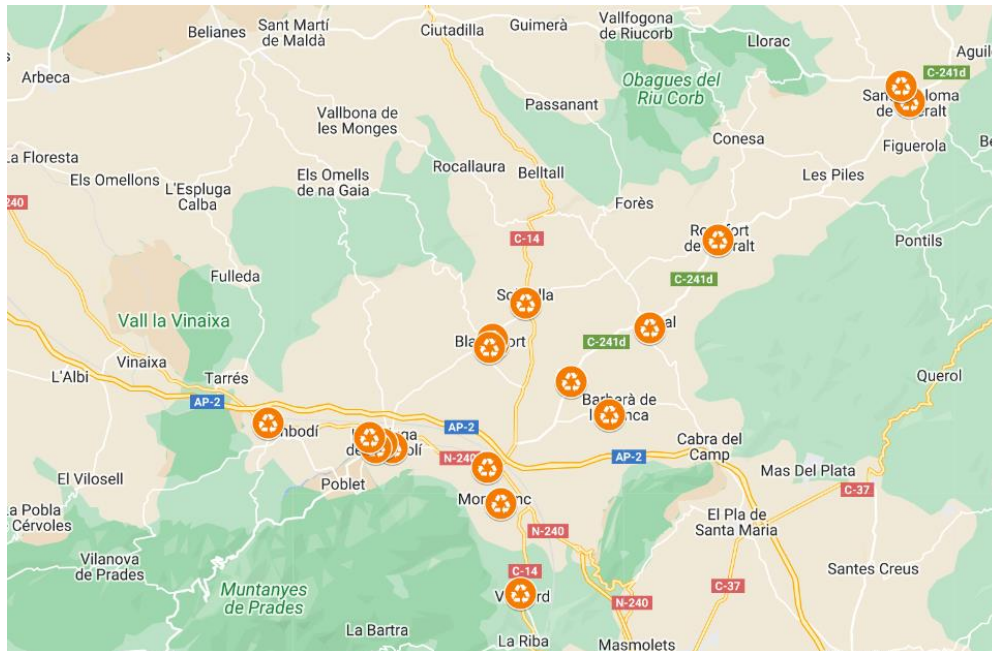
- ▶ CONTENIDORS A LA VIA PÚBLICA - 16 municipis (26 contenidors)



- ▶ DEIXALLERIES FIXES (7 DEIXALLERIES) - Dipòsit de 1000 litres



- ▶ DEIXALLERIA MÒBIL



https://www.google.com/maps/d/u/0/viewer?mid=1HxBJ-CeHVL5fN6DN_HNcG_851je8-xq&ll=41.41037673821761%2C1.1852922979492142&z=11

Contenidors instal·lats	26 unitats
Ràtio	776 hab./contenedor
Quantitat d'oli recollit	7.530 kg/any
Ràtio d'oli recollit	0,37 kg/hab./any
Servei de recollida d'oli	Extern
Empresa del tercer sector	No
Valorització	Blodlèsel

CAMPANYES D'EDUCACIÓ AMBIENTAL

2020

- ▶ Tallers a les escoles
- ▶ Xerrades a la població
- ▶ Punts informatius en dies de mercat setmanal
- ▶ Repartiment de material (embuts)

2021

- ▶ Tallers a les escoles
- ▶ Xerrades a la població (setmanes de joventut i casals de gent gran)
- ▶ Repartiment de material (embuts)

2022

- ▶ Tallers a les escoles
- ▶ Xerrades a la població (setmanes de joventut i casals de gent gran)
- ▶ Repartiment de material (embuts)

2023

- ▶ Tallers a les escoles
- ▶ Repartiment de material (embuts)
- ▶ Campanya d'educació ambiental Canal Horeca
 - ▶ Visites
 - ▶ Repartiment de bidons per la recollida

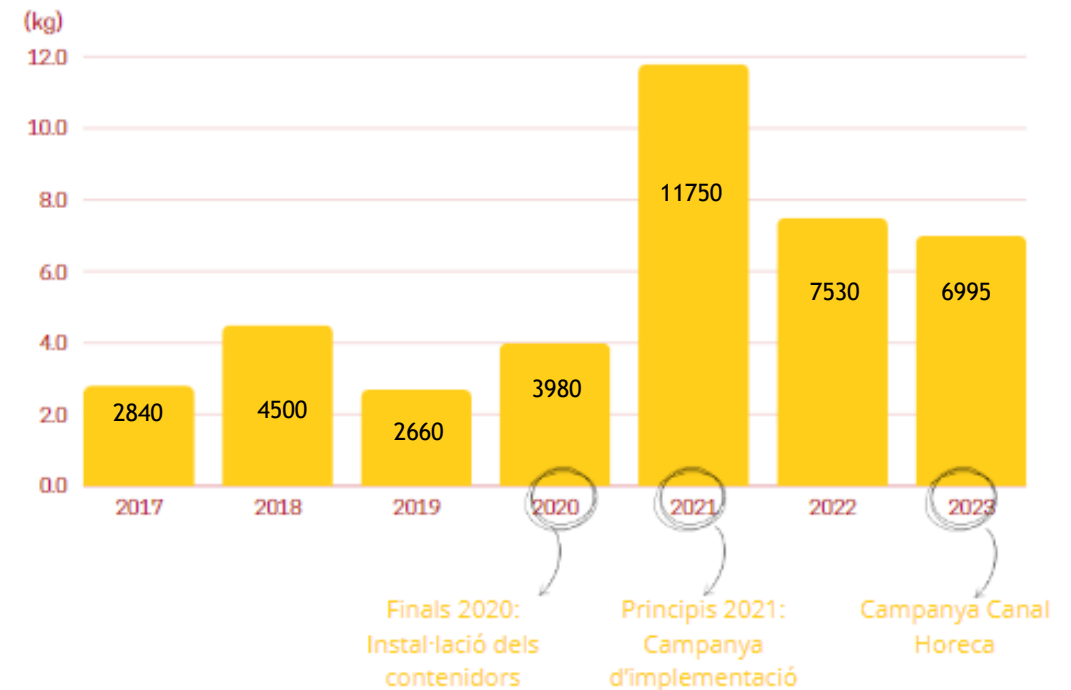


INCONVENIENTS PRINCIPALS

- ▶ Ocupació d'espai de la via pública.
- ▶ Presència de residus no desitjats.
- ▶ Elevat risc de vandalisme i incidències (vessaments, brutícia, furts del contingut pel seu valor positiu).
- ▶ Poc ús del contenidor, si no es manté en bones condicions.

EVOLUCIÓ DE LA RECOLLIDA

- ▶ Comunicar la importància de la recollida de l'oli de cuina usat en el marc de les campanyes de comunicació per implantar el PaP i els contenidors tancats
- ▶ Emplaçar els contenidors de recollida de l'oli de cuina usat en llocs estratègics d'alta concurrència
- ▶ Servei de deixalleria mòbil per a aquells municipis que no disposen de deixalleria fixa ni contenidors d'oli.
- ▶ Comptar amb els recursos humans suficients per fer un bon seguiment del servei



GRÀCIES

rporta@concadebarbera.cat

SI T'AGRADA
VIURE AQUI,
RECICLA



Consell Comarcal
de la Conca de Barberà



 Generalitat de Catalunya
Departament d'Acció Climàtica,
Alimentació i Agenda Rural

 Agència de
Residus de
Catalunya