



Els aliments sobrants s'introdueixen en envasos de plàstic individualitzats i es sotmeten a un procés de congelació, amb l'objectiu d'evitar la presència de microbis en els mateixos. Totes les racions s'etiqueten amb el nom de l'aliment i la data d'envasament, a partir de la qual se'n recomana el consum abans de tres setmanes. Les recollides de les racions les porta a terme la Fundació Arrels - Sant Ignasi un o dos cops per setmana.



Figura 2. Envasat de les racions sobrants a les escoles de Lleida. Font: Fundació Arrels - Sant Ignasi, 2017.

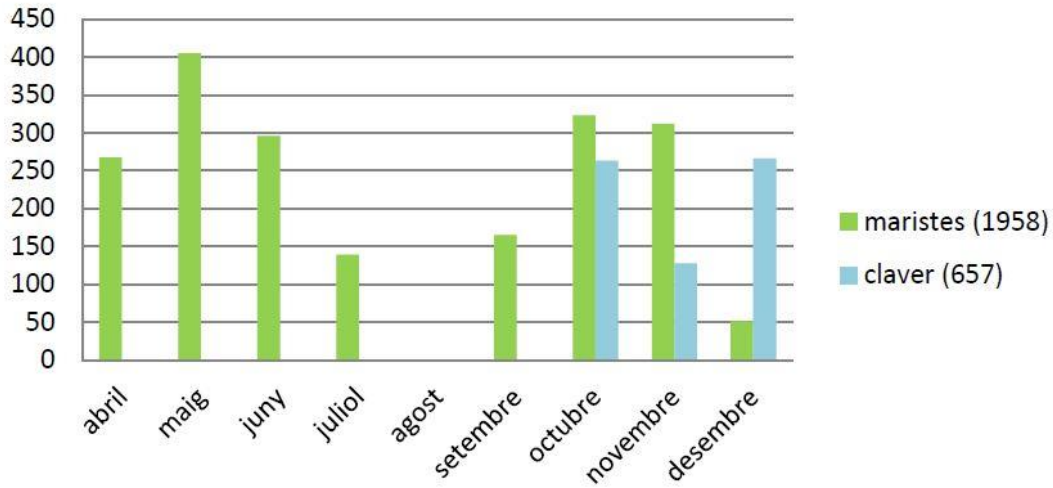
## Resultats

Els beneficiaris del projecte són usuaris de les entitats que formen part de la Xarxa d'Entitats d'Acció Social i Caritativa de Lleida, els usuaris del programa del Servei d'Aliments - la Botigueta i les famílies derivades per les pròpies escoles.

A continuació es poden observar les dades de les racions recollides entre l'abril de 2013 i el maig de 2017 a les escoles participants.



## 2013



## 2014

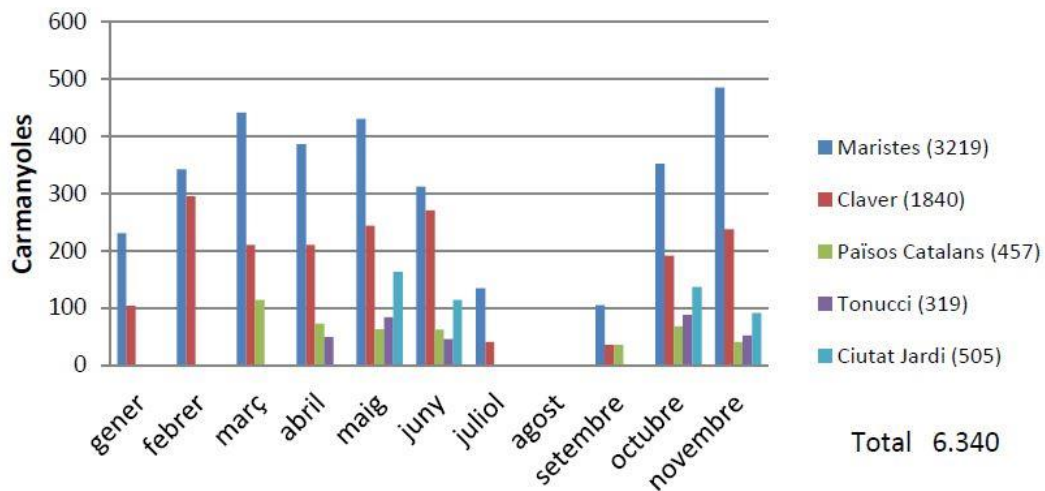


Figura 3a. Evolució de les racions recollides mensualment segons l'escola (2013-2014). Font: Fundació Arrels - Sant Ignasi, 2017.



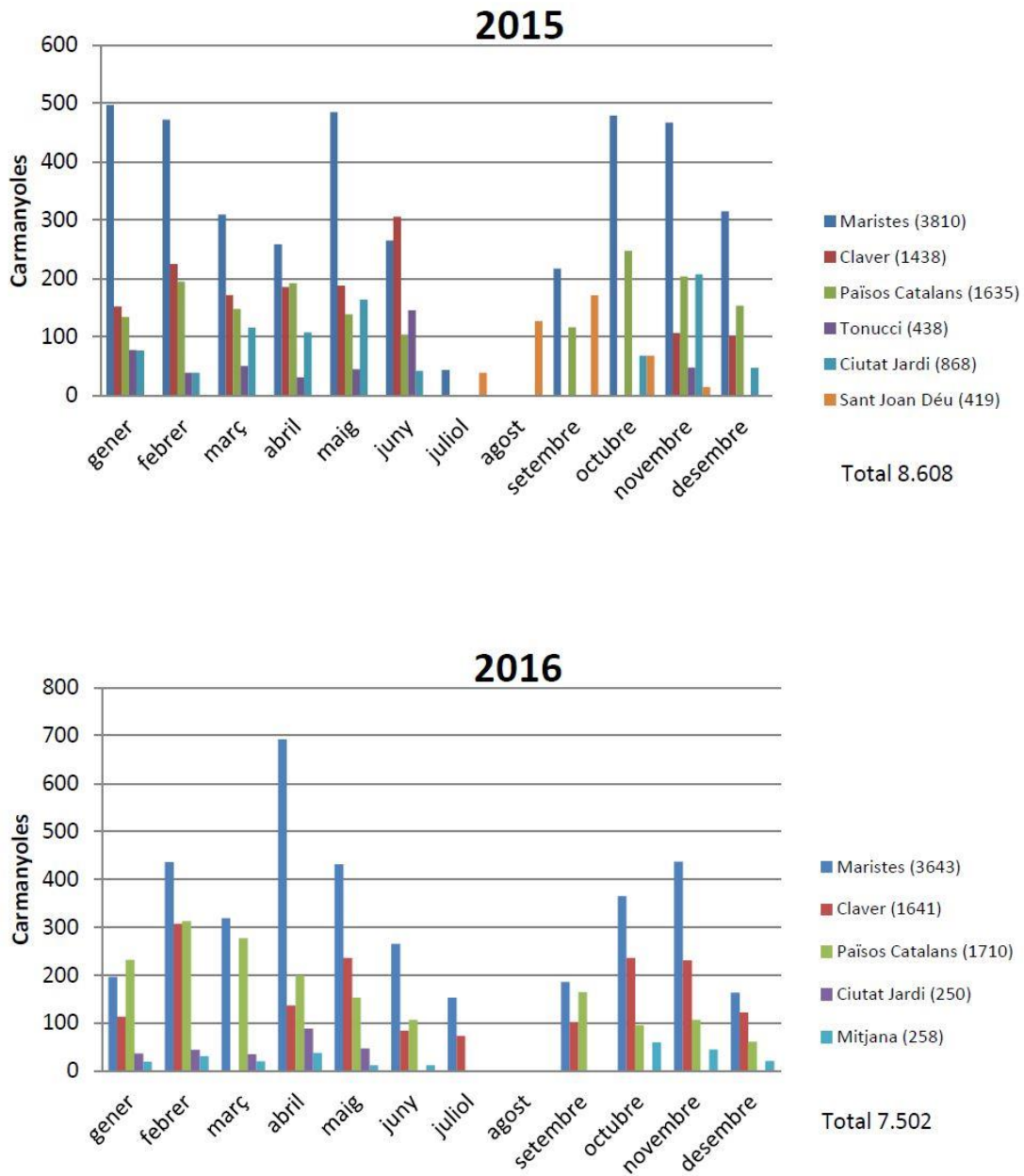


Figura 3b. Evolució de les racions recollides mensualment segons l'escola (2015-2016). Font: Fundació Arrels - Sant Ignasi, 2017.





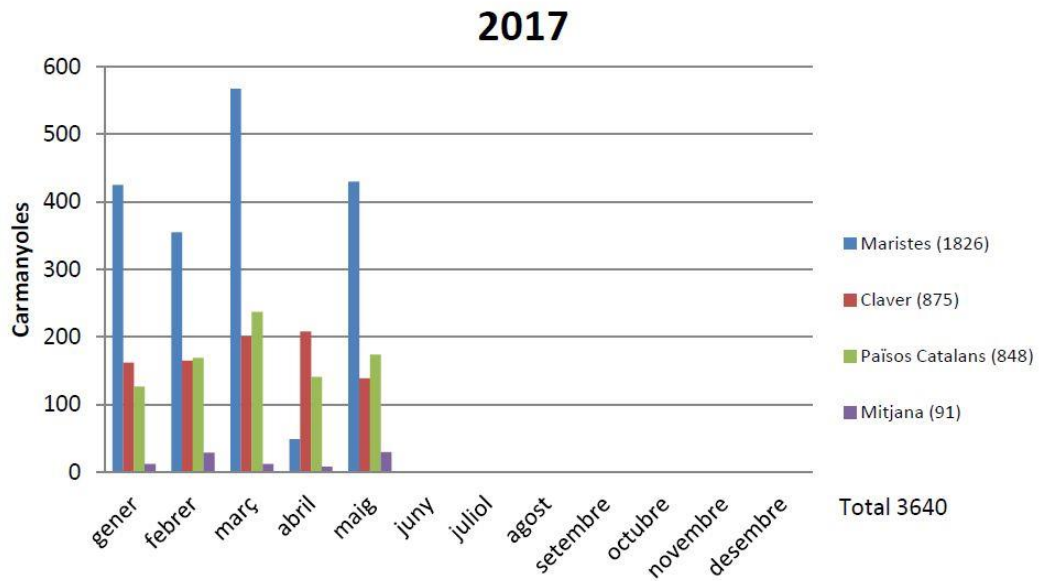


Figura 3c. Evolució de les racions recollides mensualment segons l'escola (2017). Font: Fundació Arrels - Sant Ignasi, 2017.

## Més informació

Fundació Arrels - Sant Ignasi  
Contacte: [info@arrelssantignasi.cat](mailto:info@arrelssantignasi.cat)

