



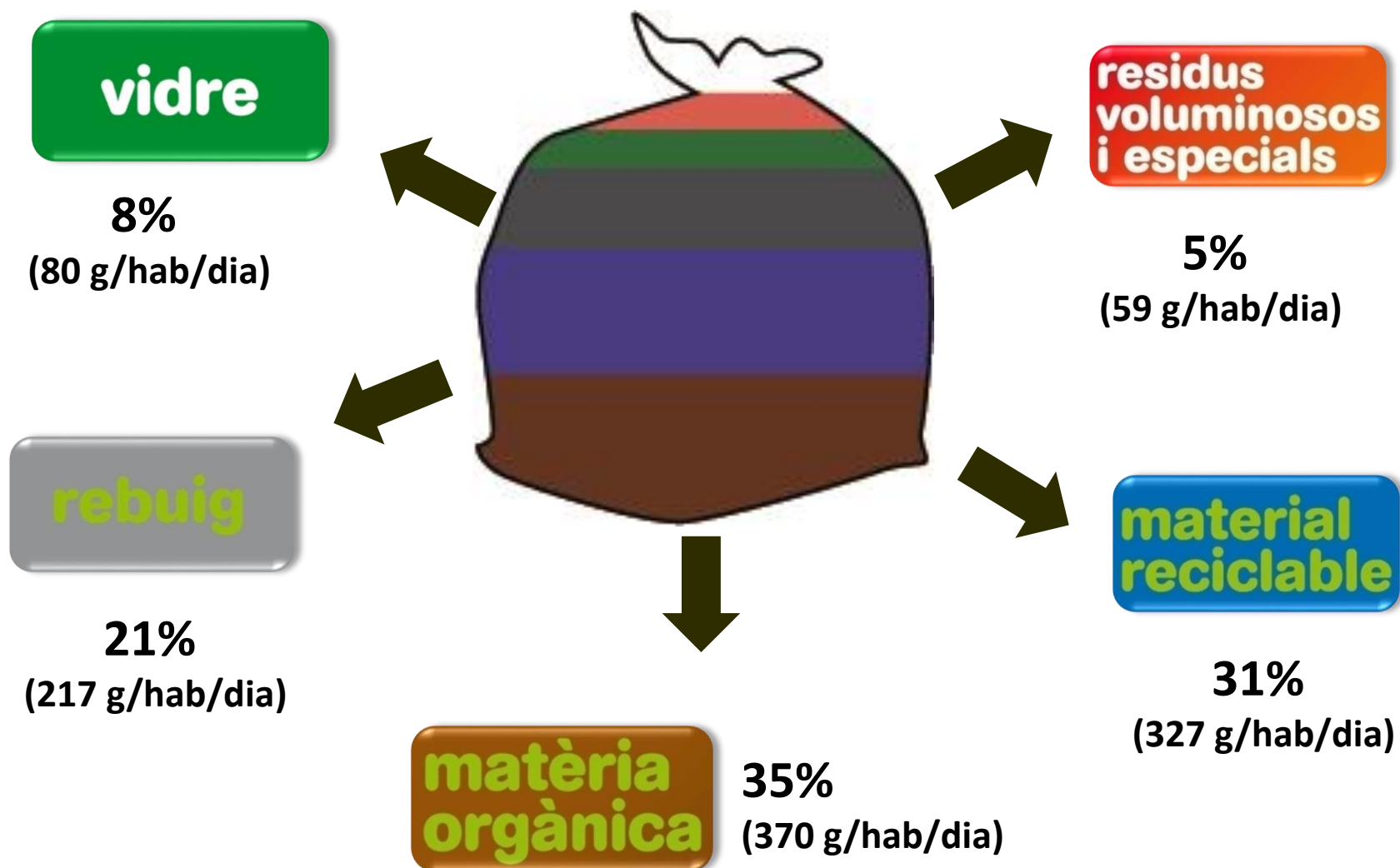
Implementació de mesures d'identificació dels usuaris amb recollida selectiva porta a porta a la MANCOMUNITAT LA PLANA

INTRODUCCIÓ



- La Mancomunitat La Plana està formada per 12 municipis.
- També té concertat el servei de recollida de residus al Figaró-Montmany i Collsuspina.
- La Mancomunitat La Plana presta servei a 33.434 habitants (gener del 2020).
- Serveis: medi ambient, àrea d'atenció a les persones (serveis socials i ciutadania, joventut i borsa d'habitatge) i els serveis funeraris.
- Amb seu a Malla on s'ubiquen les oficines, la deixalleria, la planta de compostatge i la planta de triatge.

COMPOSICIÓ BOSSA TIPUS



DILLUNS	DIMARTS	DIMECRES	DIJOUS	DIVENDRES	DISSABTE	DIUMENGE
Reciclables	Orgànica + restes vegetals Al contenidor específic	Resta	Orgànica + restes vegetals Al contenidor específic	Reciclables	No hi ha recollida	Orgànica + restes vegetals Al contenidor específic
Bossa semitransparent	Cubell + bossa compostable	Qualsevol bossa	Cubell + bossa compostable	Bossa semitransparent		Cubell + bossa compostable
+ Bolquers En una bossa a part	+ Bolquers En una bossa a part	+ Bolquers A la mateixa bossa	+ Bolquers En una bossa a part	+ Bolquers En una bossa a part		+ Bolquers En una bossa a part

RECOLLIDA SELECTIVA PORTA A PORTA TONA

**CAL TREURE LES DEIXALLES
ENTRE LES 20-22 H**

Venda de bosses compostables
als comerços del poble

VIDRE
Al contenidor del carrer
Sense taps ni xapes

RESIDUS ESPECIALS
Deixalleria
Minideixalleria

OLI VEGETAL
Recollida porta a porta
2n dijous de cada mes
A partir de les 10 del matí

VOLUMINOSOS
Recollida porta a porta
2n dimarts de cada mes
Trucada prèvia: 938 870 201
Deixalleria

ÚS DE LES NOVES TECNOLOGIES: SISTEMA D'IDENTIFICACIÓ D'USUARI

LECTURA AMB TECNOLOGIA RFID

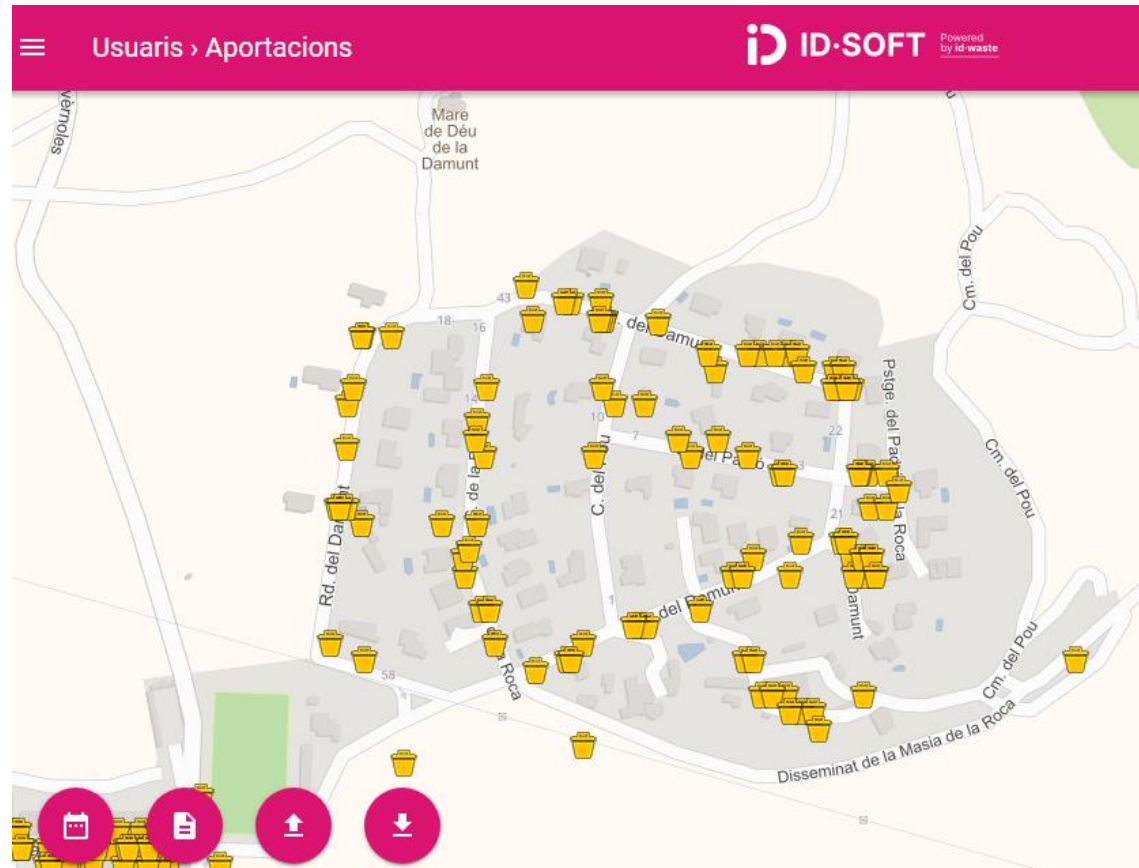
- Lectures d'elements RFID amb **equips embarcats a vehicle i/o amb dispositius mòbils (tipus braçalets)**.
- Identificació de cubells i contenidors per a les 3 fraccions de recollida porta a porta (**tags RFID**).
- Lectura de xips en continu i enviament de dades dels lectors mòbils a la plataforma.
- Els lectors permeten 5 tipus d'incidències personalitzables.
- La informació adquirida, un cop verificada, s'associa amb una data, hora i posició geogràfica que es conserva a la memòria del dispositiu.
- Visualització de les dades a la plataforma web.



ELEMENTS DE CONTENCIÓ I TECNOLOGIA



OPERATIVA APP I WEB-APP



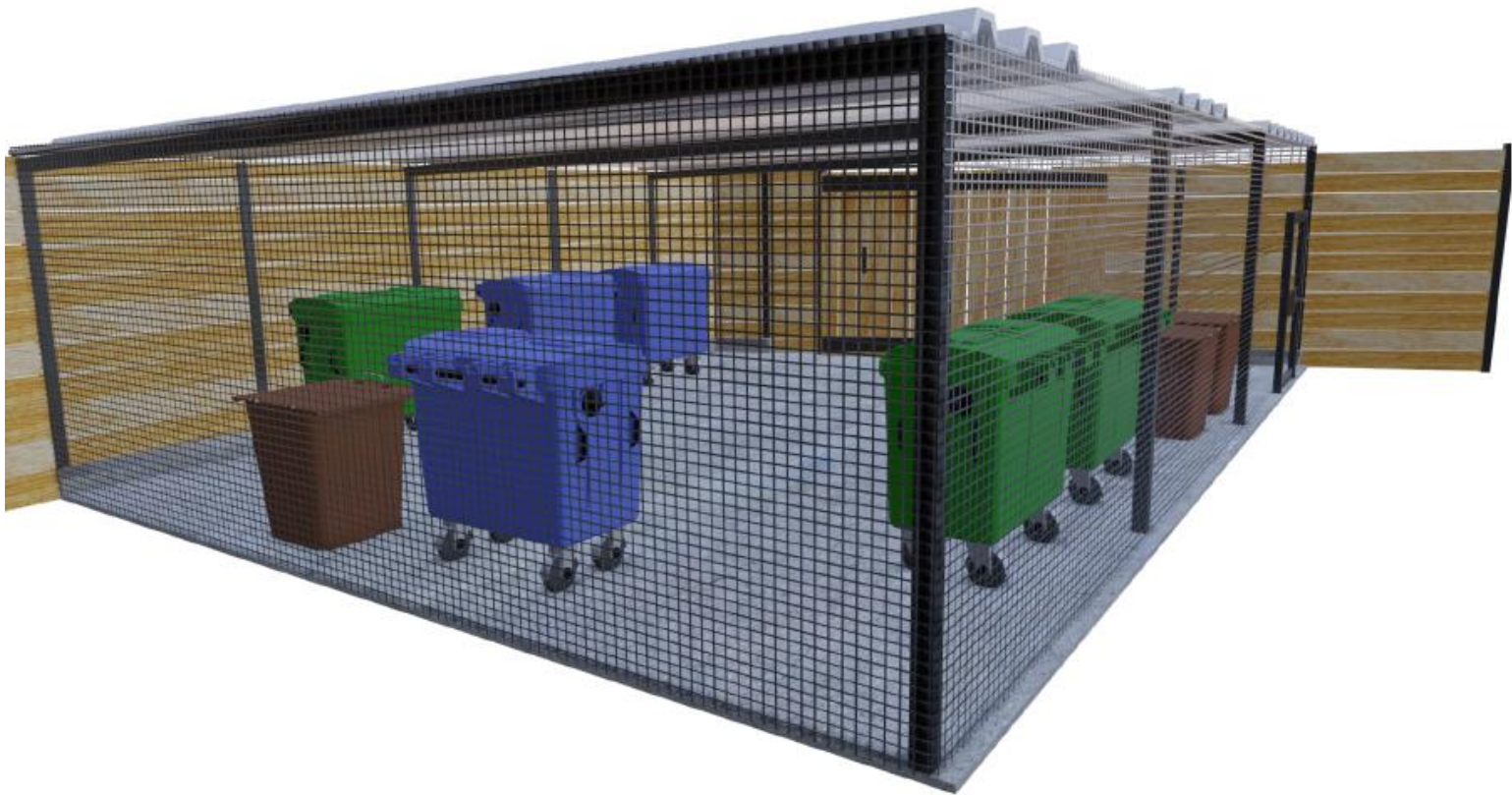


ÀREES D'EMERGÈNCIA AMB CONTROL D'ACCÉS

ANTIGA ÀREA D'APORTACIÓ. ÚS TECNOLOGIA 0.0



NOVA ÀREA D'EMERGÈNCIA



ÀREA CLAUSURADA







ELEMENTS COMUNICACIÓ ÀREA D'EMERGÈNCIA:

<p>ORGÀNICA Restes de menjar. Sempre dins una bossa compostable</p> 	<p>MATERIAL RECICLABLE Envasos, paper i cartró, el més nets possible, plegats i aixafats per reduir l'espai</p> 
<p>VIDRE Pots i ampolles sense taps ni xapes</p> 	<p>RESTA Només allò que no es pot reciclar</p> 
<p>ÀREA D'EMERGÈNCIA</p> <p>Sistema de control d'accés restringit Per accedir-hi descarregueu-vos l'aplicació mòbil. Per a qualsevol dubte poseu-vos en contacte amb l'Ajuntament o amb la Mancomunitat La Plana.</p> 	
<p>OLI Oli vegetal de cuina usat en ampolles de plàstic tancades</p> 	

PER A LA RESTA DE RESIDUS FEU ÚS DELS SERVEIS QUE TENIU A DISPOSICIÓ
Més informació: Ajuntament de Viladrau 93 884 90 04 / Mancomunitat La Plana: 93 812 41 67

<p>DEIXALLERIA Sector El Quadro, s/n - Malla Horari De dilluns a dissabte de 10 a 13 h i de 15 a 19 h Diumenges i festius tancat També es poden utilitzar les deixalleries d'Aiguafreda i Taradell</p>	<p>DEIXALLERIA MÒBIL Aparcament c/ Mercè Torres 4 visites cada any de 10 a 15.30 h</p>
<p>RECOLLIDA VOLUMINOSOS</p>	<p>MINI DEIXALLERIA Aparcament del carrer Mercè Torres</p>
<p>OLI VEGETAL</p>	<p>Al contenidor específic Dins qualsevol envàs Àrea d'emergència de les Guillerries Aparcament del c/ Mercè Torres Àrea d'emergència de la ctra. de Vic</p>



PROHIBIT ABOCAR

PROHIBIT DEIXAR BOMBES AL TERRA!

L'ordenança municipal i la llei reguladora dels residus de la Generalitat de Catalunya tipifiquen com a fet sancionable l'ús no adequat de l'àrea

<p>RESIDUS VOLUMINOSOS Utilitzeu la recollida específica trucant a l'Ajuntament o bé porteu-los a la deixalleria</p>	
<p>RESIDUS ESPECIALS S'han de portar a la deixalleria Piles, oli de cuina, aerosols, roba, pneumàtics, pintures i dissolvents, fluorescents i bombetes, tòners...</p>	
<p>RESIDUS RAMADERS O AGRÍCOLES Cal gestionar-los a través de gestors autoritzats</p>	

FUNCIONAMENT DE L'ÀREA D'EMERGÈNCIA

1 REGISTREU-VOS AL SISTEMA KOMTAINER



Accediu al formulari a través del codi QR o accedint al següent enllaç: pilot.komtainer.com/viladrau

Si el DNI de registre coincideix amb el padró de la taxa d'escombraries, quedareu validats automàticament.

Si no hi coincideix, dispondreu d'un accés provisional mentre l'Ajuntament valida les vostres dades.

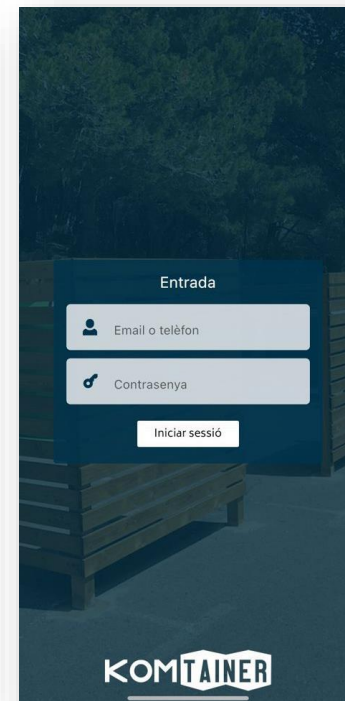
2 ACCEDIU A L'APP KOMTAINER

Accediu a l'app amb els vostres usuari i contrasenya.

3 OBRIU L'ÀREA D'EMERGÈNCIA AMB EL MÒBIL

Amb l'app oberta, acosteu el mòbil a la porta d'entrada de l'àrea d'emergència i s'obrirà.

Un cop a dins, seleccioneu a la pantalla del mòbil quins residus esteu dipositant.



AMB QUINA FREQUÈNCIA MÀXIMA LA PODEM UTILITZAR?

HABITATGES ÀREA URBANA



15
VEGADES
A L'ANY

Residents a l'àrea
urbana del municipi

HABITATGES DISSEMINATS



3
VEGADES A
LA SETMANA

Residents de fora de l'àrea
urbana del municipi, sense
recollida porta a porta, que
fins ara utilitzaven l'àrea
d'aportació

HABITATGES D'US ESTACIONAL

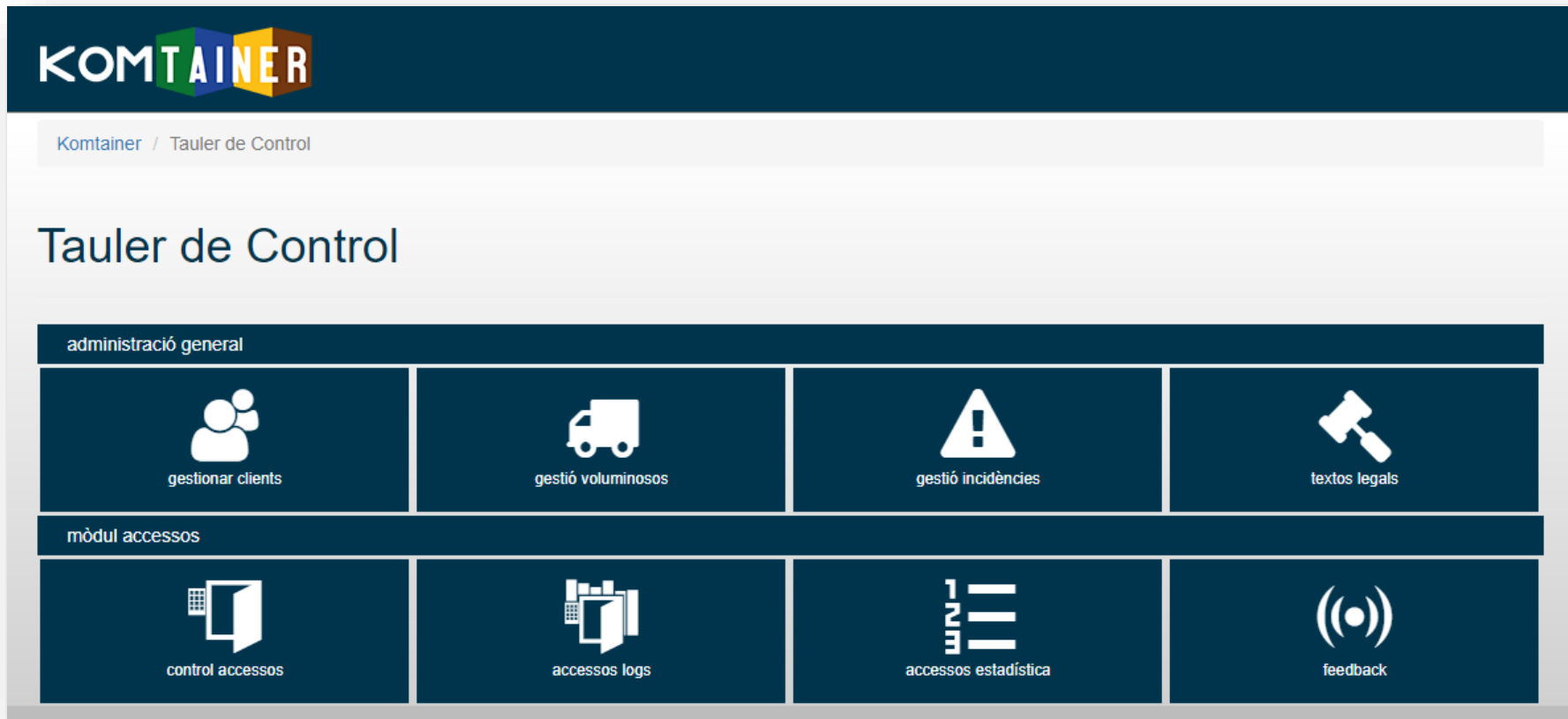


1
VEGADA A
LA SETMANA

Residents no habituals
(segona residència)

En cas d'estades prolongades,
caldrà acollir-se a la
recollida porta a porta

PLATAFORMA WEB GESTIÓ ÀREA D'EMERGÈNCIA:



The screenshot displays the 'Tauler de Control' (Control Dashboard) of the KOMTAINER web management platform. The interface is organized into two main sections: 'administració general' (General Administration) and 'mòdul accessos' (Access Module). Each section contains four distinct functional modules, each represented by an icon and a text label.

KOMTAINER

Komtainer / Tauler de Control

Tauler de Control

administració general

- gestionar clients (manage clients)
- gestió voluminosos (manage bulky items)
- gestió incidències (manage incidents)
- textos legals (legal texts)

mòdul accessos

- control accessos (access control)
- accessos logs (access logs)
- accessos estadística (access statistics)
- feedback

GESTIÓ D'INCIDÈNCIES:

obodam

[Monitoratges] Incidències generals





Filtres

Dia des de 09/04/2021 **Dia fins a** 09/04/2021 **Nom Zona *** [Totes]

Tipus Recollida **Adreça** Adreça **Descripció** Descripció **Estat** ---[Qualsevol]---

OK

Detall

Accions	Dia	Tipus	Adreça	Zona	Descripció
	2021-04-09	Recollida	Carrer Major, 19, 08550 Els Hostalets de Balenyà, Barcelona, Espanya	Pol. Ind. L'Avellanet	
Imatge abans					
  					
	2021-04-09	Recollida	Carrer Major, 10, 08550 Els Hostalets de Balenyà, Barcelona, Espanya	Pol. Ind. L'Avellanet	
Imatge abans					
					



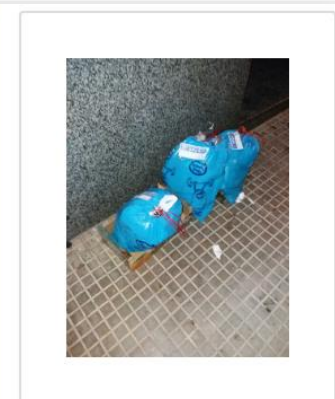
User: lluiso
GPS: 0,0
Data: 09-04-2021 00:13:27

✖ Eliminar



User: lluiso
GPS: 0,0
Data: 09-04-2021 00:13:00

✖ Eliminar



User: lluiso
GPS: 0,0
Data: 09-04-2021 00:09:46

✖ Eliminar

**MOLTES GRÀCIES
PER LA VOSTRA ATENCIÓ**

ÀREA DE MEDI AMBIENT – MANCOMUNITAT LA PLANA