

# ROBA AMIGA 20 ANYS

La teva roba crea llocs de treball, fes-la útil

Isabel Gimeno

Presidenta de la cooperativa Roba Amiga



roba amiga



# QUI SOM ROBA AMIGA?



Roba Amiga està formada per entitats que comparteixen un objectiu:

## **EL COMPROMÍS SOCIAL A TRAVÉS DE LA GESTIÓ DEL RESIDU TÈXTIL**



***La teva roba crea llocs de treball, fem-la útil!***



# LES ENTITATS ROBA AMIGA



- ✓ Adad l'Encant
- ✓ Andròmines
- ✓ Dimas
- ✓ Engrunes
- ✓ Formació i Treball
- ✓ Nous Horitzons
- ✓ Recibaix
- ✓ Recycla Girona
- ✓ Solidança
- ✓ Tapís
- ✓ Troballes
- ✓ Volem Feina







# ROBA AMIGA

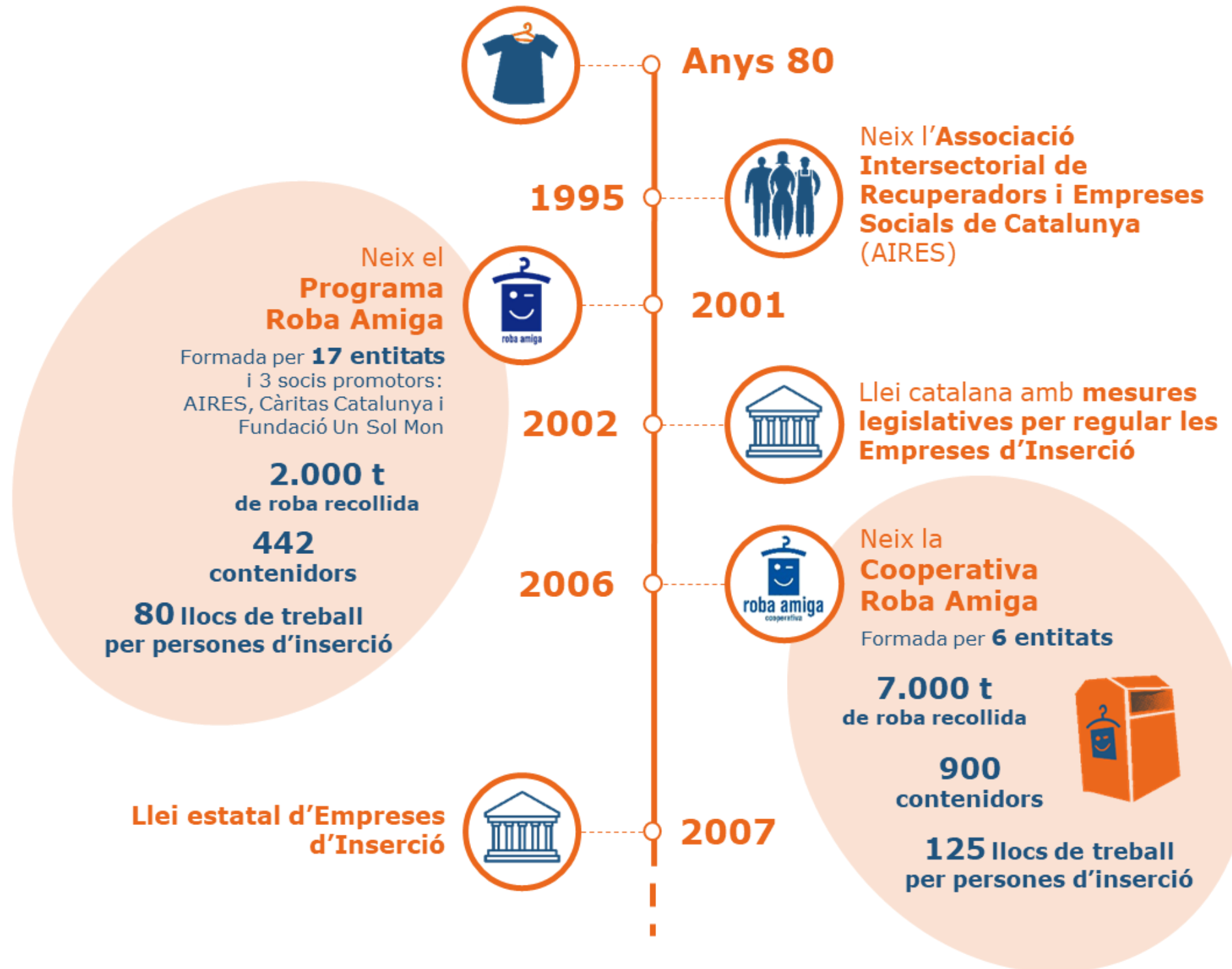


Impulsant l'economia circular i social





# BREU HISTÒRIA DE ROBA AMIGA








# DADES D'EVOLUCIÓ

## del Programa Roba Amiga



	2001	2006	2020
 Roba recollida (tones)	2.000	7.000	12.679
 Nº contenidors	442	900	2.497
 Llocs de treball d'inserció	20	105	196



Servei a **522**  
municipis a Catalunya

Roba Amiga recull  
el **72%** del total  
de residu tèxtil de  
Catalunya



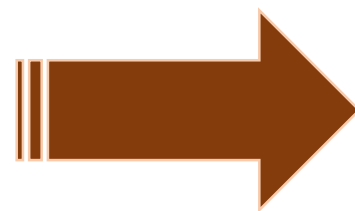
# LA ROBA COM A RESIDU



A Catalunya es generen cada any unes **165.933 tones** de residu tèxtil i només se'n gestionen correctament 17.561 tones.

Això vol dir que cada habitant genera 22 kg de residu tèxtil en un any!

A més la indústria tèxtil és la **segona més contaminant** del planeta.



Només es gestiona un **10,6%** del generat

Una bona gestió del residu tèxtil és cabdal per minimitzar-ne la problemàtica associada





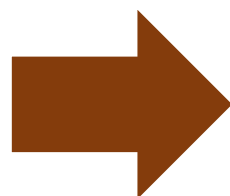
# EFFECTE FAST FASHION

## Frenar l'impacte

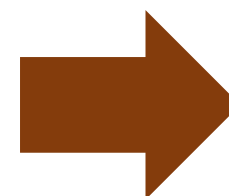


La producció de roba s'ha multiplicat per dos en els últims 15 anys

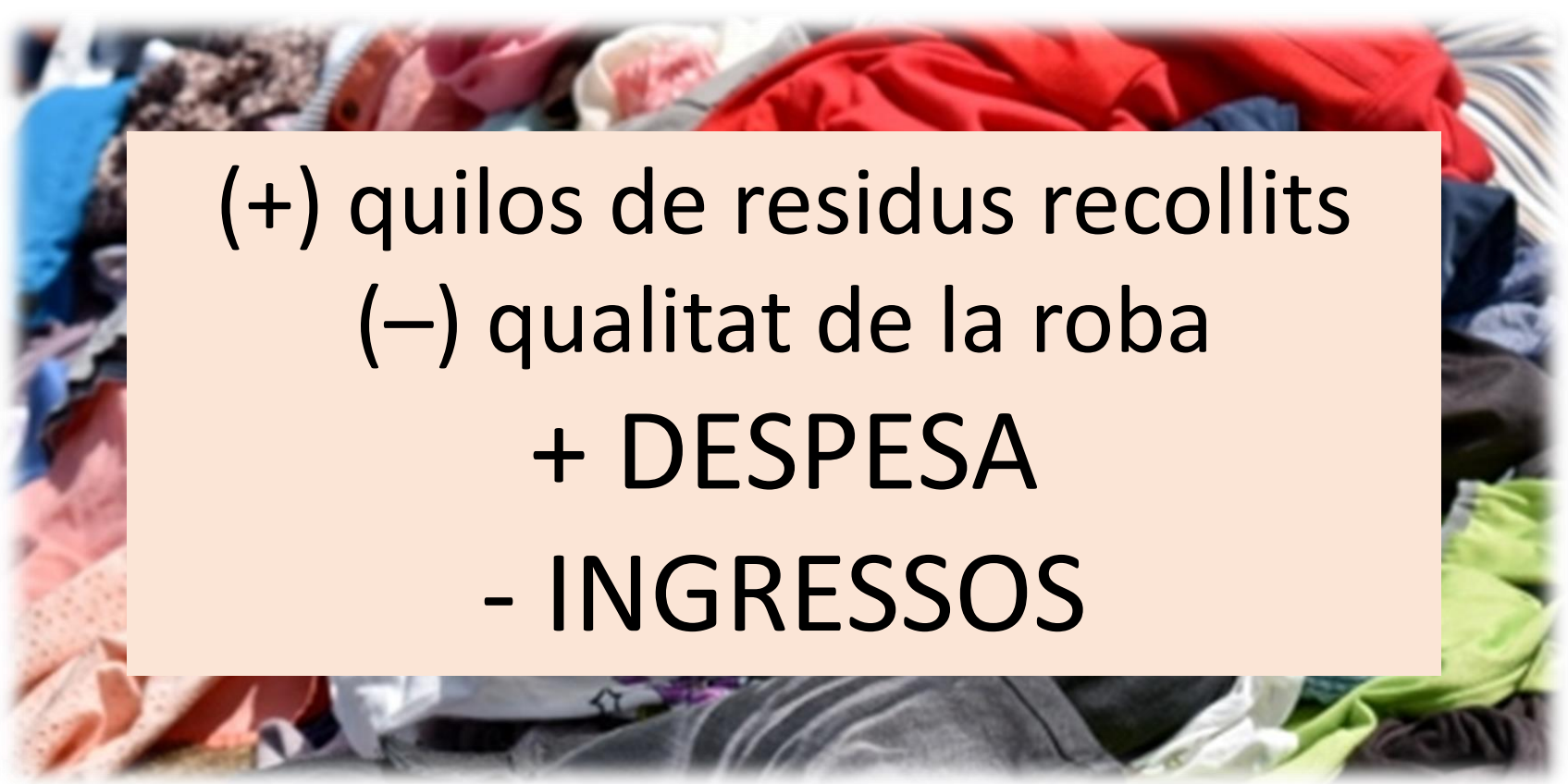
PECES DE ROBA DE  
BAIXA QUALITAT



POCA  
DURABILITAT



**IMPOSSIBILITAT DE  
REUTILITZAR-LA I  
ALLARGAR-LI LA VIDA**



(+) quilos de residus recollits  
(-) qualitat de la roba  
**+ DESPESA**  
**- INGRESSOS**

Roba d'un  
sol ús!





# ROBA AMIGA



Gestió integral amb valor social i de qualitat







# RECOLLIDA

## Servei de qualitat i de referència



- ✓ Contenedors innovadors, amb sistema de seguretat, antirobatori i amb pintura antigraffiti.
- ✓ Resposta ràpida a incidències.
- ✓ Freqüència de recollida en funció de la necessitat del servei.







# GESTORS DE RESIDUS AUTORITZATS



✓ Planta Roba Amiga  
a Sant Esteve Sesrovires

✓ Planta Solidança/Roba Amiga  
a Sant Just Desvern

✓ Planta Engrunes  
Roba Amiga a  
Montcada i Reixac



TOTAL  
15.000 m<sup>2</sup>





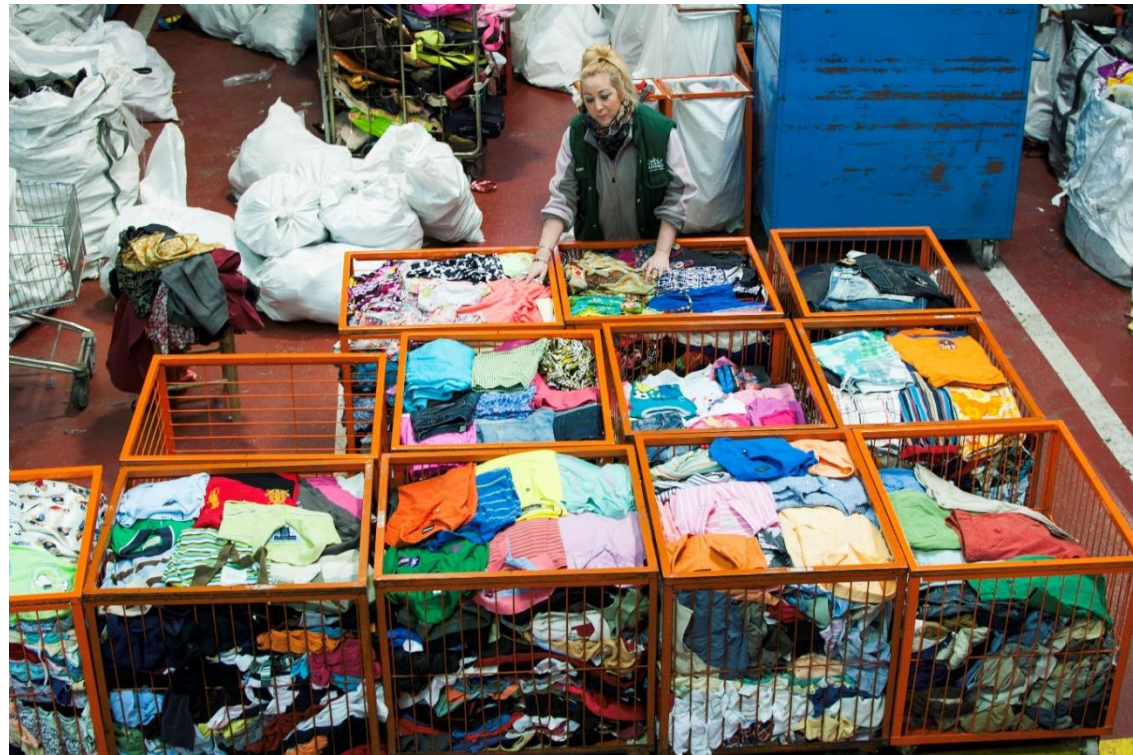
# CLASSIFICACIÓ







# PREPARACIÓ PER A LA REUTILITZACIÓ







# PREPARACIÓ PER AL RECICLATGE







# TRAÇABILITAT



## Roba Amiga realitza una traçabilitat transparent i professional

Disposa:

- ✓ Tècniques especialitzades
- ✓ Certificacions EMAS i ISO14001
- ✓ Gestió i administració de dades



Sistema de  
Gestión  
ISO 14001:2015

www.tuv.com  
ID 9108636874







# BOTIGUES DE ROBA DE SEGONA MÀ INNOVADORES



Moda sostenible i socialment responsable



- ✓ DONACIONS
- ✓ NOVA BOTIGA BASADA EN LA SERVITIZACIÓ (Gira la roba)
- ✓ SENSIBILITZACIÓ AMBIENTAL







# L'EDUCACIÓ AMBIENTAL

## una eina essencial



Des de Roba Amiga creiem que és necessari **generar hàbits** per la reducció, reutilització, recuperació i reciclatge dels residus

### Campanyes de sensibilització destinades als centres educatius:

- ✓ Xerrades
- ✓ Tallers
- ✓ Visites a la planta de gestió
- ✓ Recollida de roba als centres

### Iniciatives que promouen la sensibilització a la ciutadania:

- ✓ La DIDALTRUCK
- ✓ Tallers







# BONES PRÀCTIQUES

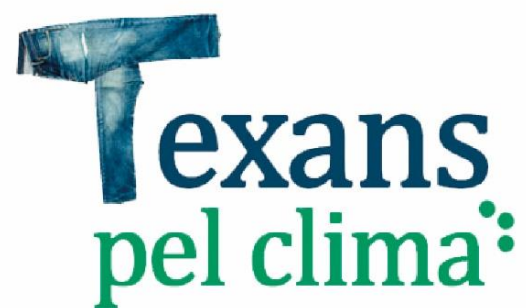
## en innovació i gestió del residu tèxtil de les entitats de roba amiga



✓ La Didaltruck

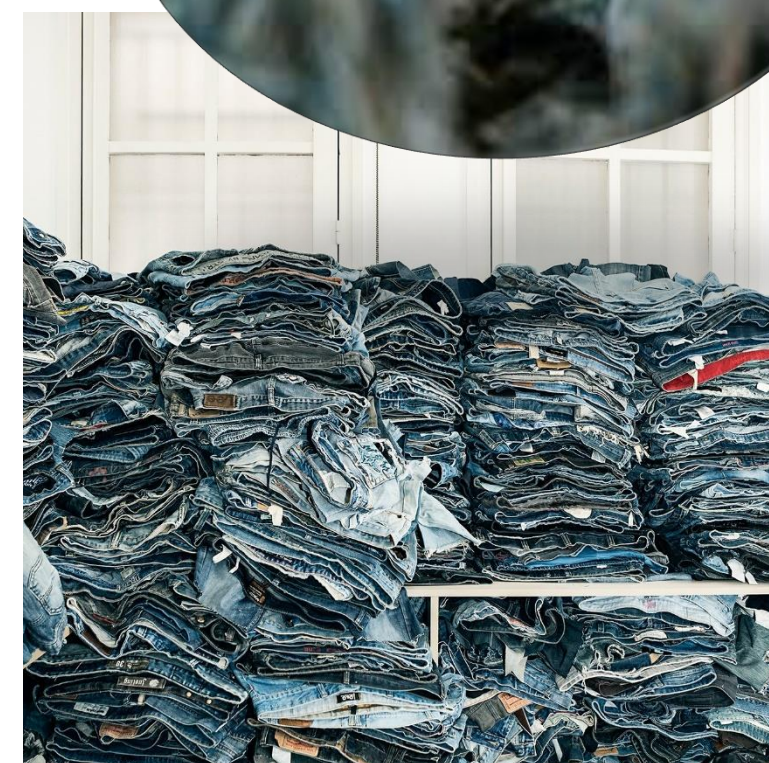


✓ Texans pel Clima



✓ Laboratori d'Innovació tèxtil

✓ Circuitex



Organitzen: **SOLIDANÇA** **eurecat**  
Economia Social i Solidària Centre Tecnològic de Catalunya

Places obertes  
**Workshop Upcycling:  
disseny i metodologia**  
De l'11 al 17 de juny | Online i presencial

Amb el suport de:  
Agència de Residus de Catalunya **LAB** **re-imagi-ne** **TEXTILE**



# PARTICIPACIÓ EN PROJECTES I INICIATIVES



per a l'impuls d'estratègies de circularitat en el tèxtil

- ✓ **Signatura del pacte per la moda circular:** vol donar resposta als reptes de desenvolupament sostenible en aquest àmbit
- ✓ **Adhesió al clúster de residus**
- ✓ **Projecte SUBTRACT de l'ARC**
- ✓ **Estratègia ARC per impulsar la circularitat del residu tèxtil**
- ✓ **AERESS:** grup de treball de CONAMA





# TREBALL EN XARXA

per a l'impuls d'estratègies de circularitat en el tèxtil



Xarxa de 522 Ajuntaments col·laboradors amb el Programa Roba Amiga





# NOU CONTEXT



## La recollida del residu tèxtil, una competència municipal

### Directiva Europea 2018/851

- Recollides separades de tèxtils i residus perillosos procedents de les llars a partir del 2025
- Objectius de recollida selectiva del 55% per al 2025
- Reduir l'abocament a un màxim del 10% abans de 2035





# SITUACIÓ ACTUAL



**Necessitat de compensacions pel servei de la gestió del residu tèxtil**



# REPTES SOCIALS I AMBIENTALS



**Continuar creant ocupació per a col·lectius vulnerables**

**Garantir la jerarquia en la gestió de residus: prioritzar la PxR**

**Treballar en xarxa per arribar al 55% de recollida selectiva al 2025, és a dir, passar de les 18.521 tones actuals a 91.263 tones en pocs anys**

**Aconseguir la viabilitat econòmica de la gestió integral d'aquest servei**

**Innovar per un reciclatge del residu tèxtil més circular**



# CONCLUSIONS



És clau per a garantir la tasca social **la reserva de mercat per empreses d'inserció** en els concursos públics per a la recollida i gestió del residu tèxtil

L'augment en la recollida del residu tèxtil és una necessitat, però amb el model actual **no es pot garantir la sostenibilitat econòmica** a mig i llarg termini

Treballar perquè el **nou model de SCRAP** segueixi la filosofia del model francès. Prioritzar la PxR, així com els objectius socials en termes de creació de llocs d'inserció laboral

El **treball en xarxa** entre els diferents actors és clau per a donar resposta als reptes ambientals i per a un model productiu del sector tèxtil i de reciclatge més circular

**Impulsar el sector de segona mà** per augmentar la reutilització i la prevenció de residus



# GRÀCIES PER LA VOSTRA ATENCIÓ

ISABEL GIMENO

[direccio@solidanca.cat](mailto:direccio@solidanca.cat)



Seguiu-nos a:

[www.robaamiga.cat](http://www.robaamiga.cat)

