

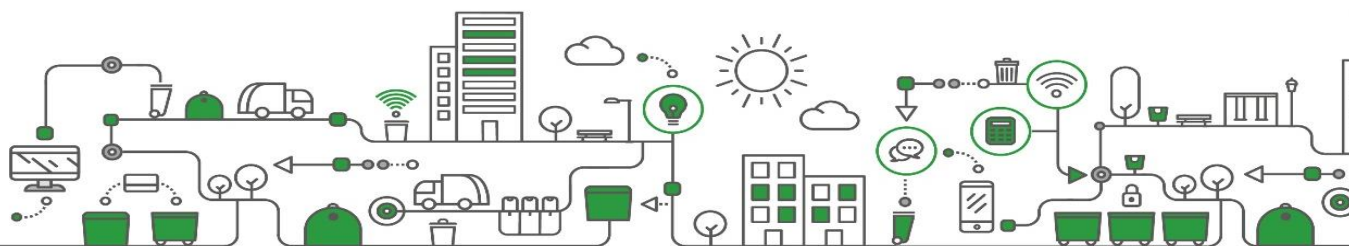
WEBINAR N°15

Recollida Selectiva amb contenidors tancats. Situació actual i punts clau

20 Abril 2022

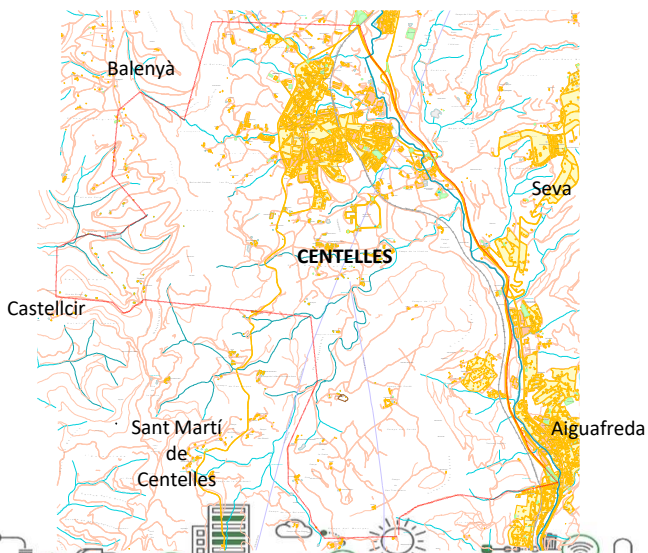
Proves de tancament de contenidors amb sectorització en el municipi de Centelles

Marc Martín



Descripció del municipi o zona/es on s'ha implantat el model

- Municipi semirural de la comarca d'Osona de 7.595 habitants.
- Superfície de 15km², amb un nucli urbà compacte, 5 barris perifèrics i una urbanització.
- Cens de 3.400 habitatges, amb una estacionalitat moderada.
- Teixit comercial ben configurat (225 establiments), 3 zones de polígons (60 establiments) i mercat setmanal (44 parades).
- Activitat cultural intensa.



Descripció del tipus de sistema de recollida amb eContenidors

Antecedents

- Model de recollida MULTIPRODUCTE
- Multiplicitat de sistemes de recollida
 - Sistema de recollida FORM – PaP
 - Recollida Multiproducte – contenidors laterals oberts
 - Recollida Vidre – contenidors laterals oberts
 - Recollida Resta – contenidors posterior oberts
- Actuacions prèvies: reorganització contenidors (illes completes), compostatge comunitari complementari, tancament àrees perifèriques, campanyes sensibilització
- Visites d'aprenentatge: coneixement d'experiències prèvies
- Digitalització de la informació (GIS) i revisió de bases de dades (informació de referència)



Descripció del tipus de sistema de recollida amb eContenidors

- Selecció de les zones de la prova pilot: 3 zones urbanísticament diferenciades i representatives
 - Carrer edificació vertical: 119 habitatges (2 àrees; 3 + 3 contenidors)
 - Carrers edificació horitzontal: 56 habitatges (2 àrees; 2 + 2 contenidors)
 - Barri perifèric: 29 habitatges (1 àrea; 1 + 1 contenidor)
 - Nucli perifèric petit: 16 habitatges (1 àrea; 1 contenidor)
- Fraccions tancades: orgànica (240 litres) i resta (1.100 litres).
Sectoritzat



3.- RESULTATS QUANTITATIUS I QUALITATIUS

Presentació dels resultats quantitatius i qualitatius del funcionament del projecte

FORM

	Gener 2020	Prova pilot	Increment
Z1 (Corea)	42,7 Kg/set	119,5 Kg/set	x 2,8
Z2 (Ctra. Sant Feliu)	113,7 Kg/set	295,6 Kg/set	x 2,6
Z3 (M. Pratmarsó/Vinaròs)	75,4 Kg/set	186 Kg/set	x 2,5
TOTAL	231,8 Kg/set	601,1 Kg/set	x 2,6

Resta: Estimada una reducció del 46% en base al volum ocupat

Efecte “propietat” dels contenidors: es “foragita” persones externes



Principals conclusions i següents passos

- L'adaptació al sistema és ràpida i fomenta el veïnatge.
- Resultats ambientals immediats.
- La sectorització genera pertinença dels contenidors: la ciutadania es corresponsabilitza de l'espai públic proper.
- Cal coordinar el servei de neteja amb el de recollida i de seguiment: inspeccions sistemàtiques com a sistema dissuasori i el “bolseo” com a mesura compensatòria.
- Control directe de les dades per actuar amb immediatesa: maneig laboriós però efectiu a curt termini.
- Prova pilot com a pas previ per implantació a la resta del municipi: pot generar conflicte si es reverteix.
- Ofereix moltes possibilitats per aplicar taxa per aportació amb barems segons el resultat d'inspeccions: cal un estudi probabilístic acurat per fixar una metodologia d'aplicació.



