

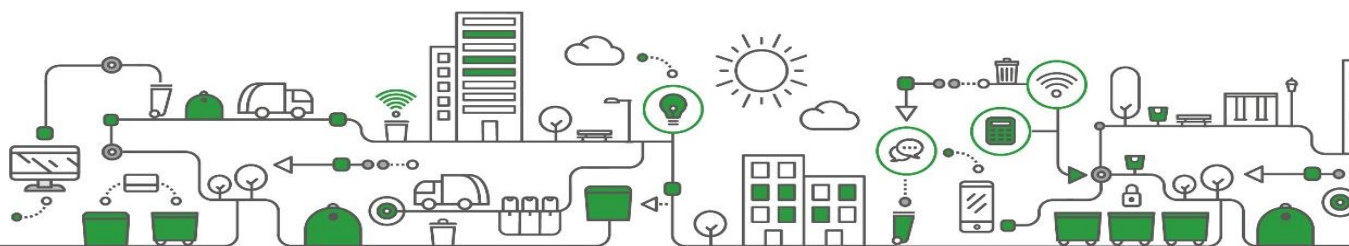
## **WEBINAR N°15**

### **Recollida Selectiva amb contenidors tancats. Situació actual i punts clau**

**20 Abril 2022**

**Implementació a tot el Papiol dels contenidors amb clau, dins del model Residu Mínim**

Albert Querol i  
Judith Solana



**Ajuntament  
del Papiol**

## El Papiol

Comarca: Baix Llobregat

Extensio: 8,96 km<sup>2</sup>

Altitud: 135 m

4232 habitants

Forma part de l'AMB i esta ubicat a dalt d'un turó, troba els seus límits naturals amb el riu Llobregat, la riera de Rubi i la serra de Collserola.



Descripció	Nombre d'establiments
Comerços _alimentació	35
Comerços _altres	25





## 2.- DESCRIPCIÓ DEL SISTEMA de CONTENIDORS

**Recollida amb contenidors amb clau a la via pública i comercial domiciliària als comerços per tres fraccions**

MODEL DE RECOLLIDA DE RESIDUS\_RESIDU MÍNIM\_4 FRACCIONS

Gener 2020 PROVA PILOT\_ 2 barris amb 2 sistemes de tancament diferents



LA CLAU DEL MEU POBLE



Crear un element distintiu del poble del Papiol, relacionat amb la seva identitat i amb la seva manera de fer, una clau que tindrien tots els papiolencs i papiolenques, que potencialment pot servir per moltes coses, no només per obrir els contenidors.



# 2.- DESCRIPCIÓ DEL SISTEMA de CONTENIDORS

## Fraccions amb tancament: FIRM i FORM\_ Carrega posterior recollida bicompartimentada

**NOUS**  
**CONTENIDORS**  
**A TOT EL PAPIOL**  
**D'ORGÀNICA I INORGÀNICA**

AMB PEDAL, AMB CLAU

a partir  
de l'11  
d'octubre  
de 2021

Reciclo en  
Clau Papiol



53 àrees amb tancament, 53 contenidors de FORM i 112 de FIRM



Reforç inicial  
incidència  
de bosses



Màquina  
expenedora  
de bosses  
compostables

1 clauer i 1  
tarja per  
habitatge.  
Aportació lliure



### Recollida dels residus comercials



Nou servei a domicili de recollida selectiva  
dels residus orgànics, vidre i cartró dels establiments  
comercials

Deixeu els vostres contenidors de residus i el paper i el cartró ben plegats i lligats a la porta dels vostres establiments, o en el lloc pactat, abans de les 7 h del matí. Només el dia de la setmana que toca.

**92 % d'habitatges que ja tenen la clau!!!**

**Recollida comercial domiciliària:  
FORM, Vidre i Paper i cartró**



L'Ajuntament  
t'ajuda a reciclar

Ajuntament del Papiol

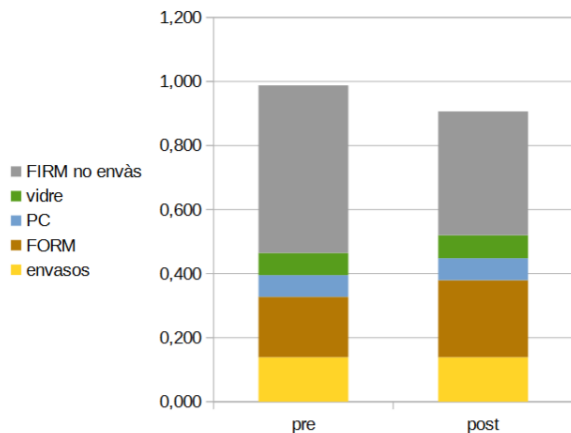
Generalitat de Catalunya  
Departament de Territori i Sostenibilitat

Agència de Residus de Catalunya

# 3.- RESULTATS QUANTITATIUS I QUALITATIUS

## Presentació dels resultats quantitatius i qualitatius del funcionament del projecte

% Impropris a la FIRM i FORM sense variació

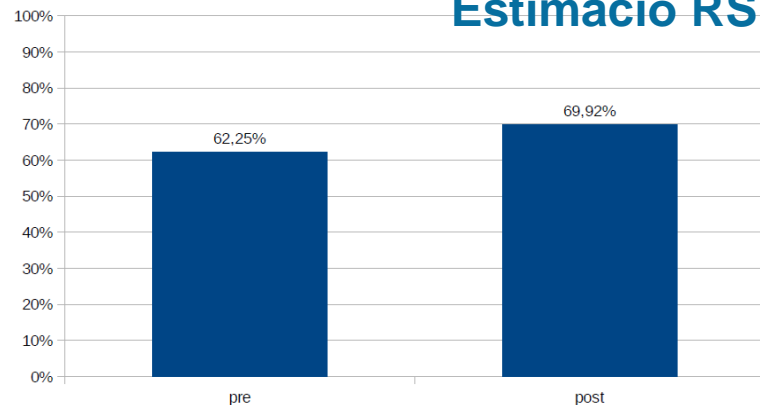


	pre kg/hab/dia	%	post kg/hab/dia	%
envasos	0,139	14,08%	0,139	15,34%
FORM	0,188	19,06%	0,241	26,54%
PC	0,068	6,88%	0,068	7,54%
vidre	0,069	7,01%	0,072	7,91%
FIRM no envàs	0,523	52,97%	0,387	42,67%
<b>total 4F</b>	<b>0,988</b>	<b>100,00%</b>	<b>0,907</b>	<b>100,00%</b>

incidències per mal funcionament comunicades a MOBA

FIRM			
Tancament	Temps	Núm. Incidències	
Tapa	3 mesos	+ 80	
Cos	2 mesos	+ 40	

### Estimació RSB



# 3.- RESULTATS QUANTITATIUS I QUALITATIUS

## Presentació dels resultats quantitatius i qualitatius del funcionament del projecte

### NIVELL D'ÚS MES DE MARÇ PER HABITATGE

TOTAL usuaris potencials	Participació total	Usuaris no participen
1940	1508	432

Participació per fracció				
Participació total	FORM i FIRM	Només FIRM	% FORM	% FIRM
1508	820	1478	54,67	98,53

Usuaris no participen al mes de març	Usuaris sense tarjeta	No participen en març
432	159	273





## Principals conclusions i següents passos

### CONCLUSIONS:

- Increment de la dedicació de personal del departament (incidències, base de dades..)
- Millora constant de la plataforma de MAWIS, a través del nostre feed-back
- Una bona campanya informativa és bàsica

### PUNTS POSITIUS

- Canvi de lloc del tancament
- Implicació dels treballadors de la recollida de residus
- Bona acceptació per part de la població
- Increment ràpid de la recollida de FORM
- Taxa fiscal actualitzada a la realitat

### PUNTS NEGATIUS

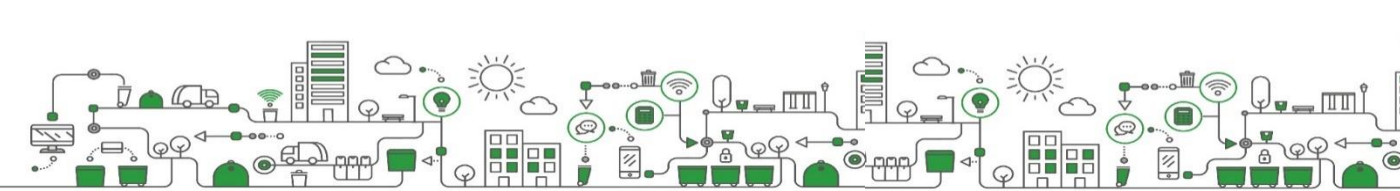
- Nombre d'incidències de funcionament/tecnologia
- Queixes dels veïns mal funcionament
- Manca de manteniment de 1<sup>a</sup> i 2<sup>a</sup> línea
- S'eviten residus d'altres poblacions i/o industrials
- Abandonament de boses al terra i contenidor blau



## Principals conclusions i següents passos

### SEGÜENTS PASSOS

- Previsió d'apertura del bosses al terra\_identificació\_enviament d'ofici
- Contactar amb les persones que no han obert mai o molt poc el contenidor d'orgànica o
- Fer una base de dades on poguem afegir tota la informació d'interés de cada habitatge (historial)
- Implantar una taxa justa com a molt tard l'any 2024\_assessorament de l'AMB





# MOLTES GRÀCIES!

**Dades de Contacte**

[querollal@elpapiol.cat](mailto:querollal@elpapiol.cat)

[solanapj@elpapiol.cat](mailto:solanapj@elpapiol.cat)

