

INCORPORACIÓ DE SISTEMES D'OBERTURA MITJANÇANT TARGETA MAGNÈTICA EN ELS CONTENIDORS DE RECOLLIDA DE RESIDUS. EXEMPLE D'IMPLEMENTACIÓ

Contenidors intel·ligents al municipi de les Avellanes i Santa Linya (Catalunya)

Descripció

Les Avellanes i Santa Linya és un municipi de la comarca de la Noguera de 447 habitants (Idescat, 2021). El terme municipal està format per quatre nuclis: les Avellanes, Santa Linya, Tartareu i Vilanova de la Sal. Durant el mes de març de 2021, l'Àrea de Gestió de Residus del Consell Comarcal de la Noguera, amb la col·laboració de l'Ajuntament de les Avellanes i Santa Linya, van implementar una prova pilot en el sistema de recollida per millorar el percentatge de recollida selectiva de residus municipals al nucli de les Avellanes (182 habitants, Idescat, 2021). Aquesta actuació va consistir en la substitució dels contenidors oberts de recollida per uns contenidors tancats que només es podien obrir amb una targeta identificativa. Concretament, es van instal·lar dues illes de contenidors tancats (5 fraccions) en tot el terme municipal.



Figura 1. Illa de contenidors tancats. Font: Consell Comarcal de la Noguera, 2021.

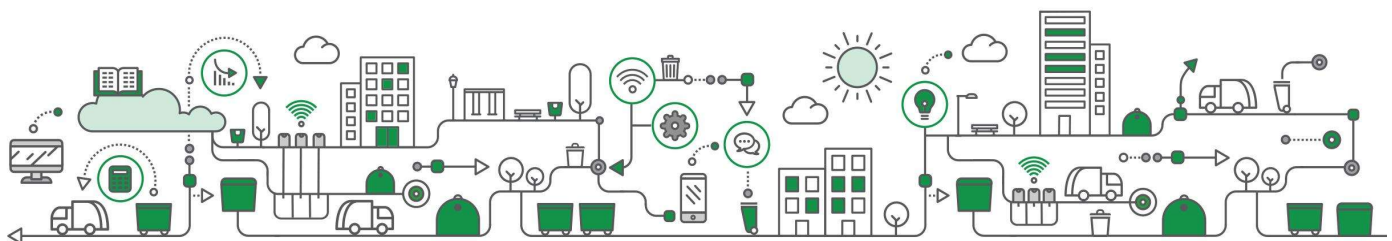




Figura 2. Contenidors tancats de les Avellanes i Santa Llinya. Font: Consell Comarcal de la Noguera, 2021.

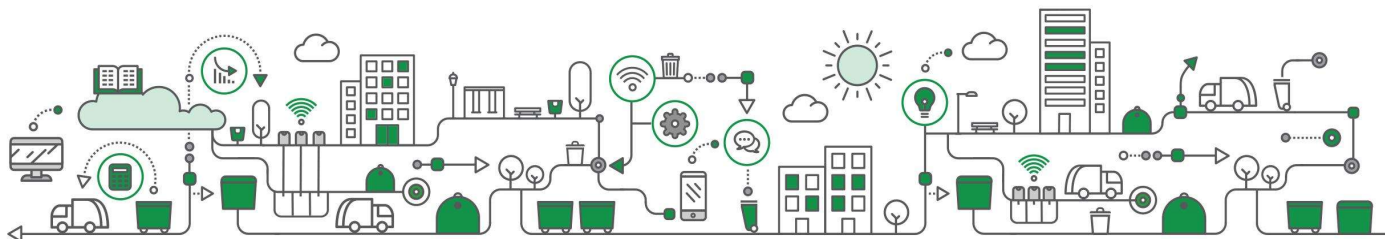
Així mateix, per a controlar si s'està realitzant un bon ús del sistema, es realitzen inspeccions periòdiques als contenidors i també totes les bosses que es detecten fora dels contenidors. Si en alguna bossa s'identifica l'usuari se li envia una carta avisant-lo del mal ús del sistema. També, amb les dades que s'obtenen del registre d'obertura de les targetes, en cas que es detecti algun comportament anòmal com, per exemple, que mai obri un contenidor concret, se li envia una carta recordant-li l'ús correcte del sistema de recollida selectiva¹.

Resultats

En el nucli de les Avellanes es van repartir 122 targetes, perquè els usuaris puguin obrir els contenidors tancats, d'un total de 130 targetes, representant un 93%. D'aquests 122 usuaris, des del Consell Comarcal, s'ha detectat que només 47 usuaris utilitzaven les illes de contenidors amb regularitat. Dins d'aquest grup d'usuaris segons el nombre d'aportacions que han realitzat s'ha extret que en la fracció orgànica un 62% dels usuaris reciclen correctament, en els envasos el 98% i en el rebuig el 94%.

En les dades obtingudes, un any després de posar el control d'accés als contenidors, s'observa un augment en totes les fraccions de la recollida selectiva (envasos lleugers, paper i cartró, vidre, orgànica, deixalleria i altres), i en conseqüència una important disminució del rebuig (Figura 2).

¹ No es pot aplicar sancions econòmiques a causa que no hi ha una ordenança municipal que ho permeti.



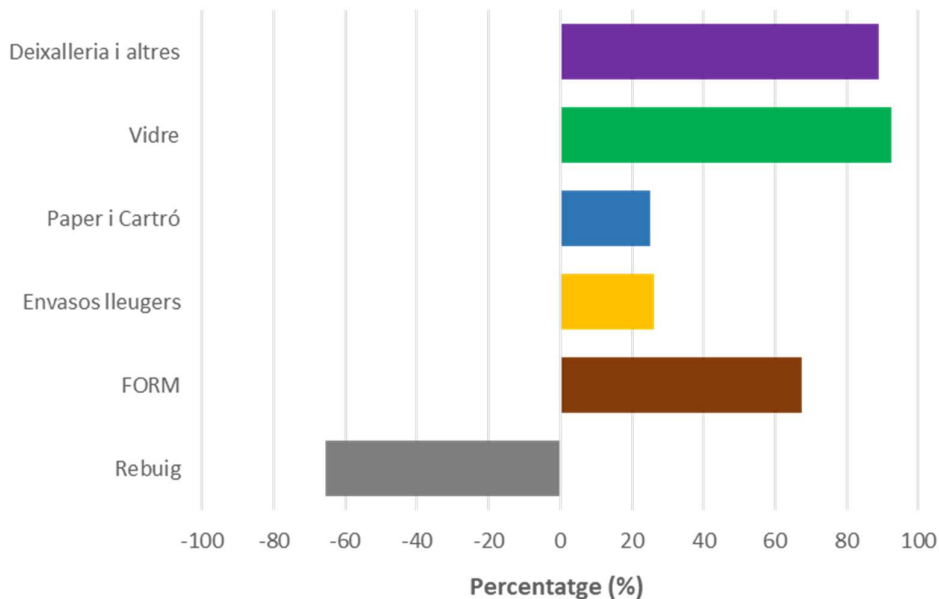


Figura 4. Percentatges de variació dels residus per fracció al 2021 respecte el 2020. Font: Institut Cerdà a partir de dades proporcionades pel Consell Comarcal de la Noguera, 2021

Per altra banda, els primers resultats mostren que el tancament dels contenidors no han afectat al nivell d'impropis presents en les fraccions selectives. No obstant això, cal destacar que a nivell comarcal es constata una lleugera reducció dels impropis en envasos lleugers, disminuint del 30% al 25%. També, destacar que des del Consell Comarcal no s'ha detectat "turisme de residus" cap a altres zones, ja que la generació de residus total al nucli de les Avellanés era de 509 kg/hab/any (2020) i actualment és de 480 kg/hab/any (2021, Consell Comarcal la Noguera). La disminució de la generació és lleugera.

Derivat dels bons resultats obtinguts durant el primer any de la prova pilot, el Consell Comarcal de la Noguera té previst ampliar el sistema dels contenidors tancats a tota la comarca. En aquest sentit, els nuclis petits no hi ha previsió, de moment, de limitar el nombre d'aportacions per fracció, en canvi, els nuclis grans si que hi hauria limitacions d'aportació. Així mateix, es preveu implementar una taxa per aportació un cop estigui implantat tot el sistema a la comarca, amb un termini aproximat de dos anys.

